



# LES ESSENTIELS POUR RESTER CHEZ SOI

**LE LOGEMENT :**

**Enjeux et préférences des personnes âgées de l'Outaouais**

# INTRODUCTION

## PRINCIPALES PRÉOCCUPATIONS DE L'AQDR OUTAOUAIS



Revenu décent



**Logement convenable à un prix abordable**



Accessibilité des services et soins à domicile pour maintenir l'autonomie



Égalité en droit et en fait des femmes et des hommes.





# Plan

**01** Contexte

**02** Méthodologie

**03** Enjeux

**04** Préférences

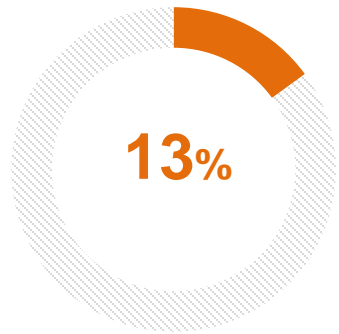
# 1.CONTEXTE

VIELLISSEMENT RAPIDE ET  
MASSIF DE LA POPULATION

SITUATION PROBLÉMATIQUE  
DU LOGEMENT DES AÎNÉS



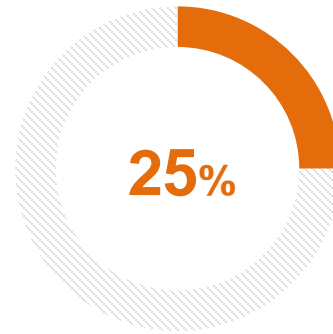
# TAUX DE VIEILLISSEMENT PAR MRC EN OUTAOUAIS



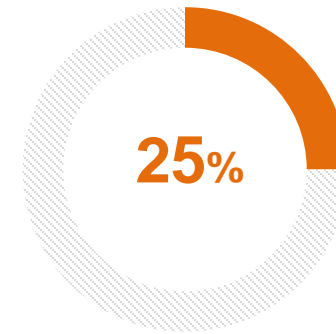
13%



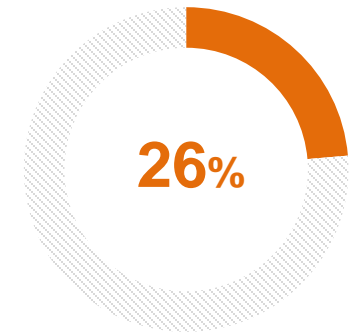
15%



25%



25%



26%

Collines-de-l'Outaouais

Gatineau

Vallée-de-la-Gatineau

Pontiac

Papineau

Sur 50 412  
habitants, il y a  
6 565 aînés

Sur 282 596  
habitants, il y a  
41 673 aînés

Sur 20 489  
habitants, il y a  
5 034 aînés

Sur 14 203  
habitants, il y a  
3 523 aînés

Sur 23 030  
habitants, il y a  
5 943 aînés

Sur 390 830 habitants en Outaouais, il y a 62 738 aînés.

Le taux de vieillissement de la région est de 16%.

# Logements pour aînés

Hormis le domicile privé, 4 types habitation au Québec pour les aînés

## Hébergement public

Ressources intermédiaires (RI), Ressources de type familial (RTF), Centres d'hébergement de soins de longue durée (CHLSD)

## Résidences privées pour aînés

RPA

## Habitation sociale

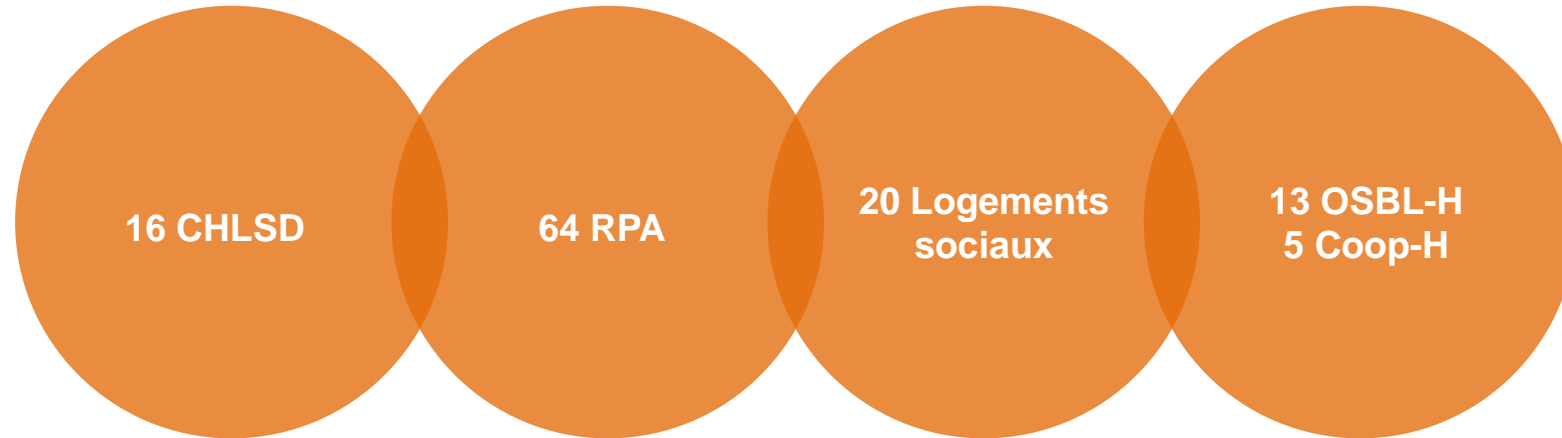
Habitations à loyer modique (HLM), Logements abordables gérés par les offices municipaux d'habitation (OMH), les OSBL d'habitation (OSBL-H), Coopératives d'habitation (Coop-H)

## Habitation communautaire

OSBL-H et Coop-H



# STATISTIQUES SUR LES LOGEMENTS POUR AÎNÉS EN OUTAOUAIS



16

## CHSLD

La région de l'Outaouais compte 14 CHSLD publics et 2 CHSLD privés conventionnés, totalisant **1 290 places**

64

## RPA

Il y a 64 RPA en Outaouais, ce qui correspond à **4 263 unités locatives** pour les personnes âgées, dont 3 722 dans la ville de Gatineau

20

## Logements sociaux

Le parc immobilier de l'Office d'habitation de l'Outaouais compte 20 logements totalisant **951 logis** destinés aux personnes âgées ( HLM, ...)

13/5

## OSBL-H et Coop-H

Il y a 13 OSBL d'habitation et 5 coopératives pour aînés en Outaouais

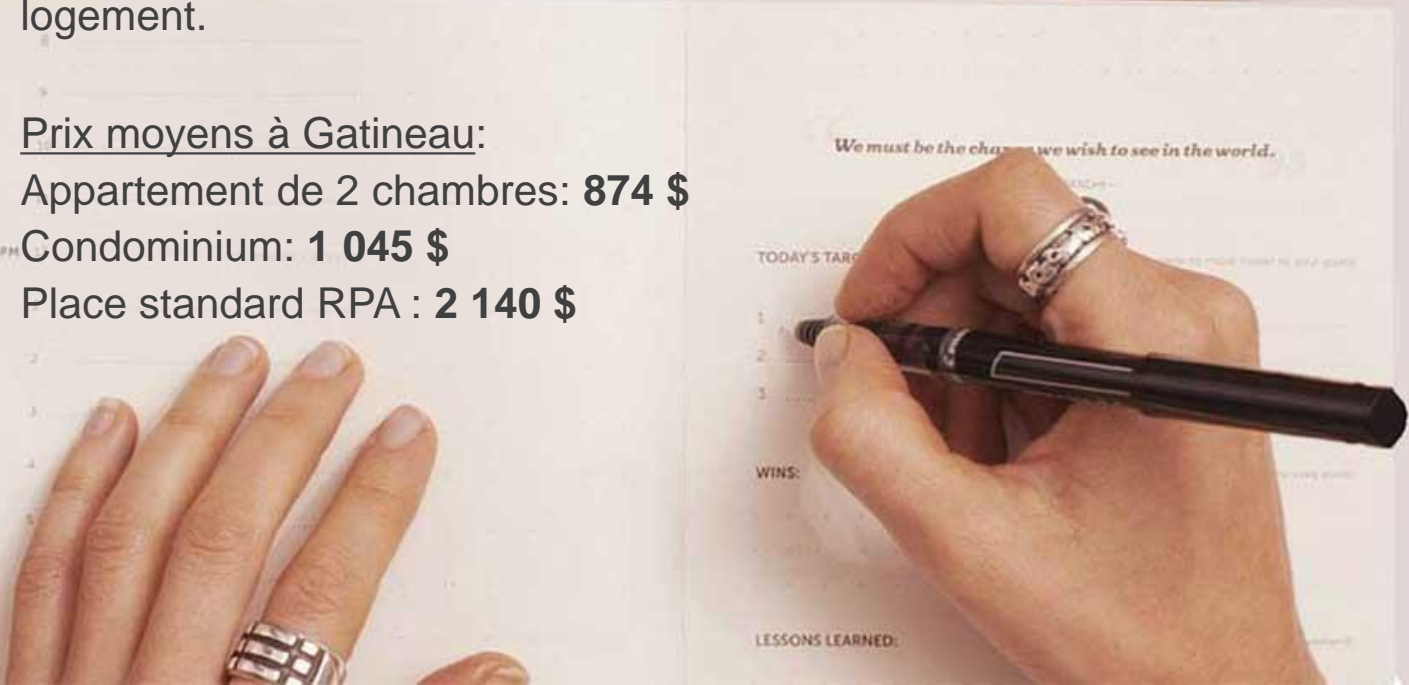
# Pas assez de logements abordables pour les aînés

## EN OUTAOUAIS

45,4% des 65 ans et + dépensent 30% et plus de leur revenu en logement.

52,6% des 75 ans et + dépensent 30% et plus de leur revenu en logement.

Prix moyens à Gatineau:  
Appartement de 2 chambres: **874 \$**  
Condominium: **1 045 \$**  
Place standard RPA : **2 140 \$**





## 2.MÉTHODOLOGIE



Groupes de discussion avec les aînés et les intervenants de la Ville de Gatineau et des MRC

Hull, Gracefield, Buckingham, Ripon

**58 Participants**

**8 groupes de discussion**



**15**



**43**



# 3. ENJEUX DES AÎNÉS

EN MILIEU RURAL ET URBAIN

DANS LE DOMICILE

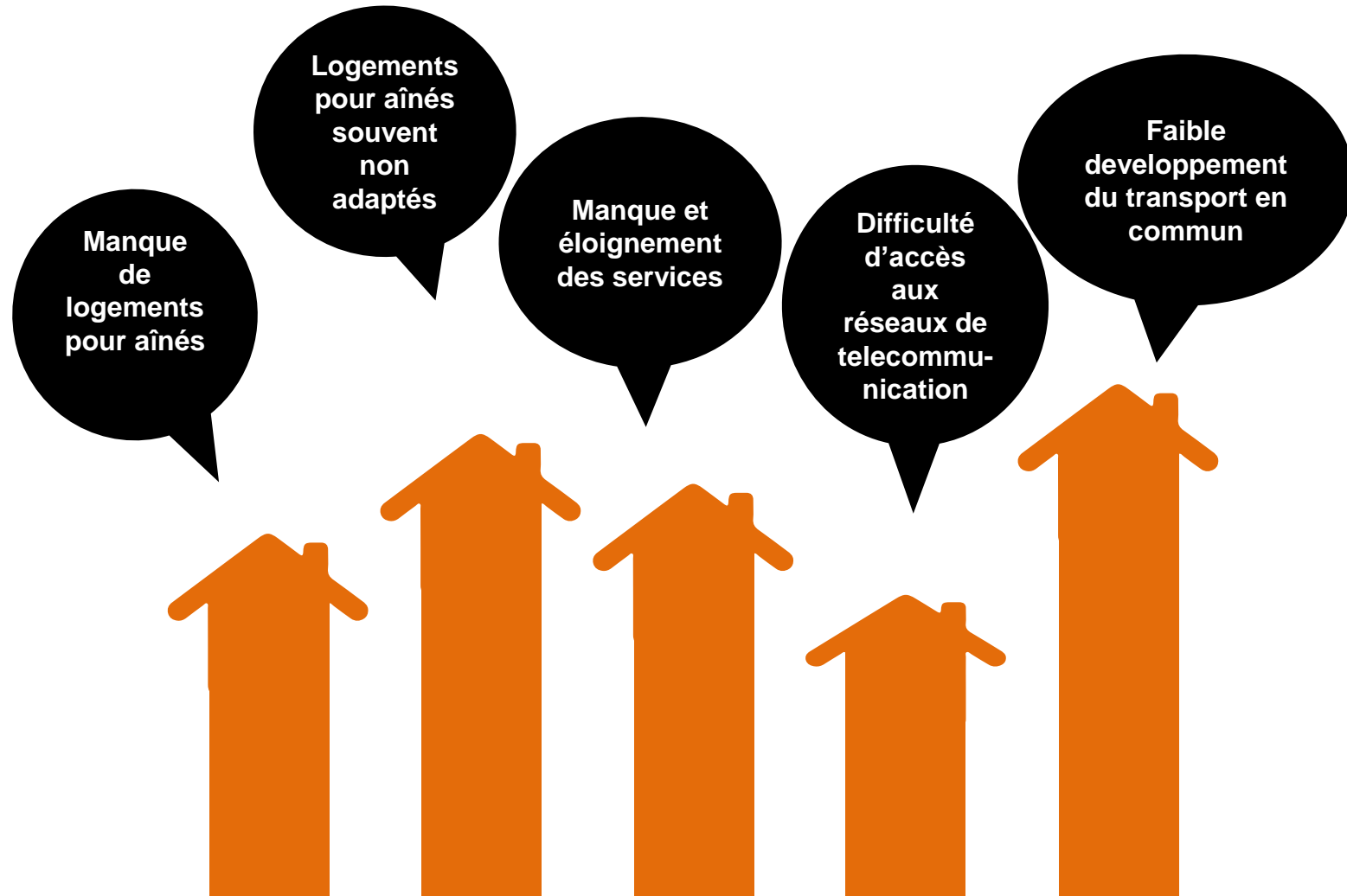
DANS LE MILIEU LOCATIF



# Enjeux des aînés en lien avec le milieu

## Dans le milieu rural

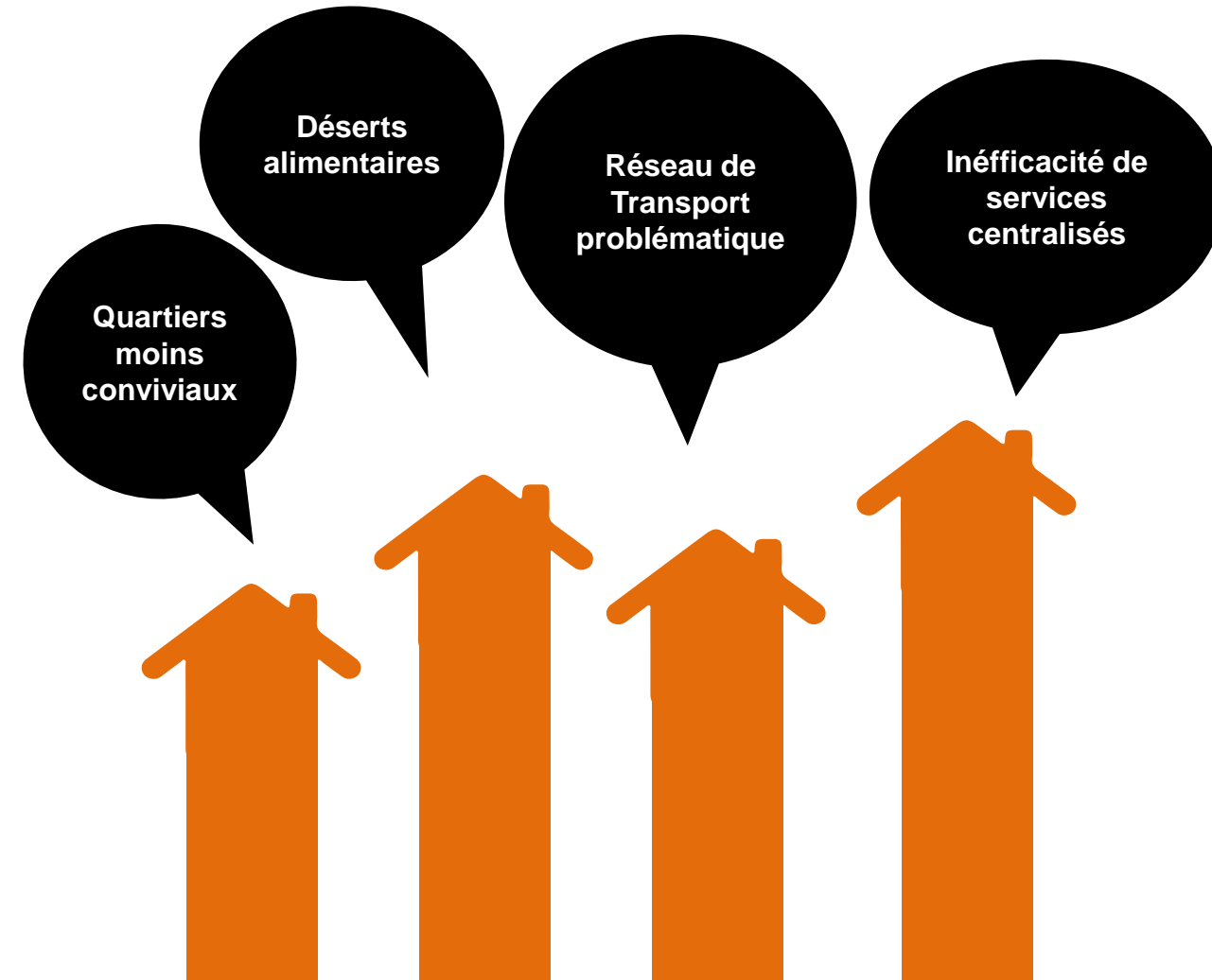
*« Ce qui est inconcevable, c'est que les gens de Ripon doivent aller à Saint-André. Pourquoi Ripon n'a pas de bloc pour nous autres, où tu peux amener tes animaux, où tu as ton appartement, des laveuses ? [...] Ça prendrait une place comme ça, et on a de la place à Ripon pour ça »*



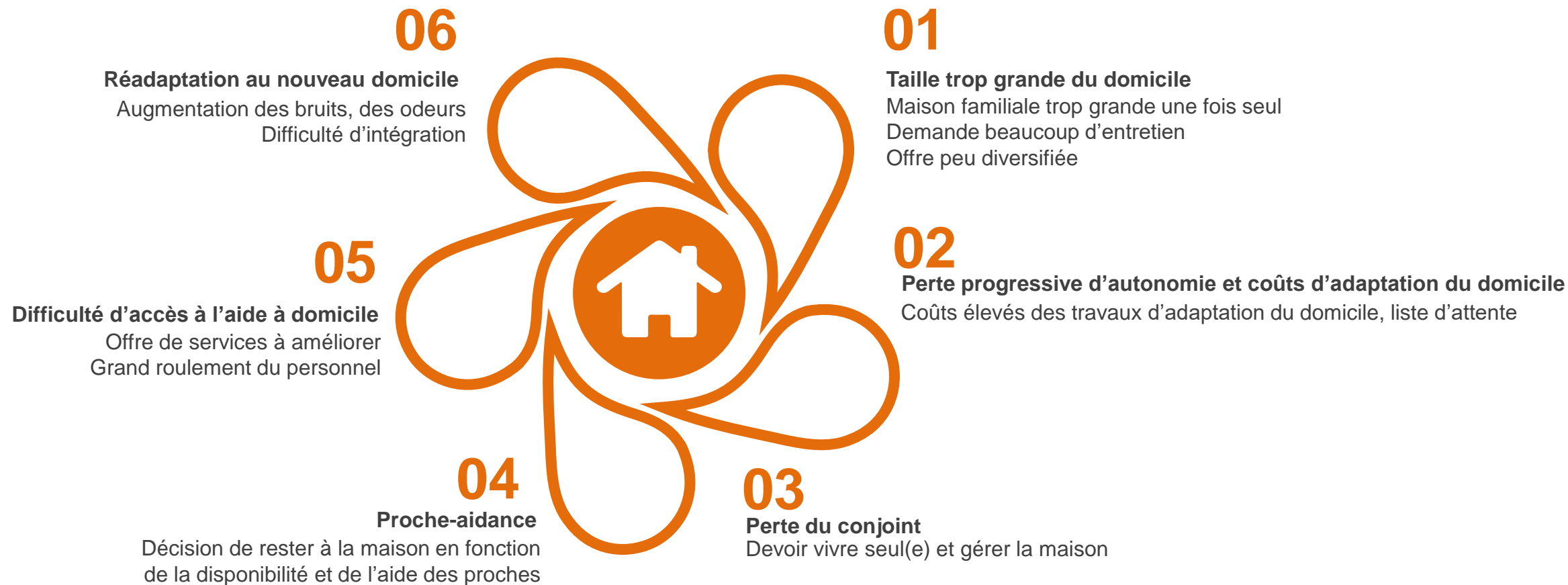
# Enjeux des aînés en lien avec le milieu

## Dans le milieu urbain

« [...] Si vous demeurez dans l'ancienne ville d'Aylmer, [...] et que vous avez le plaisir ou le déplaisir de ne pas avoir de voiture et que vous voulez aller voir un spectacle à la maison de la culture de Gatineau. Alors, vous partez le matin, vous avez une chance d'arriver l'après-midi, dépendamment à quelle heure vous êtes parti. Mais le problème, c'est quand vous voulez revenir. Vous ne pouvez pas revenir.... On est dans la ville de Gatineau là ».



# Enjeux des aînés dans le domicile



# Enjeux des aînés dans le milieu locatif

## À but lucratif

**PLAINTES:** Hausses de loyer| Frais multiples|  
Qualité des services|  
Fonctionnement trop rigide|

« [...] Savez-vous comment ça prend de temps pour aller à la Régie du logement ? [...] Trois ans ! Quand tu as 83 ans, ça dépend... [...] Mais, à un moment donné, il y avait juste un régisseur ici à Hull. [...] C'est qu'il faut tenir compte de la réalité. Moi, mes clients ont 82 ans en moyenne, ça veut dire qu'à 83 ans, on a notre première augmentation de loyer à laquelle on n'a jamais eu à faire face. Pis là, si tu dis-moi : "Je m'oppose.", pis c'est amené à la Régie et ça prend un an, deux ans avant de passer... On s'entend-tu que ça nous amène à 84, 85 ans ».

## À but non lucratif

**PLAINTES:** Qualité des constructions| Perte du logement abordable| Accès aux services à domicile|  
Difficulté de création de Coop-H et d'OSBL-H|

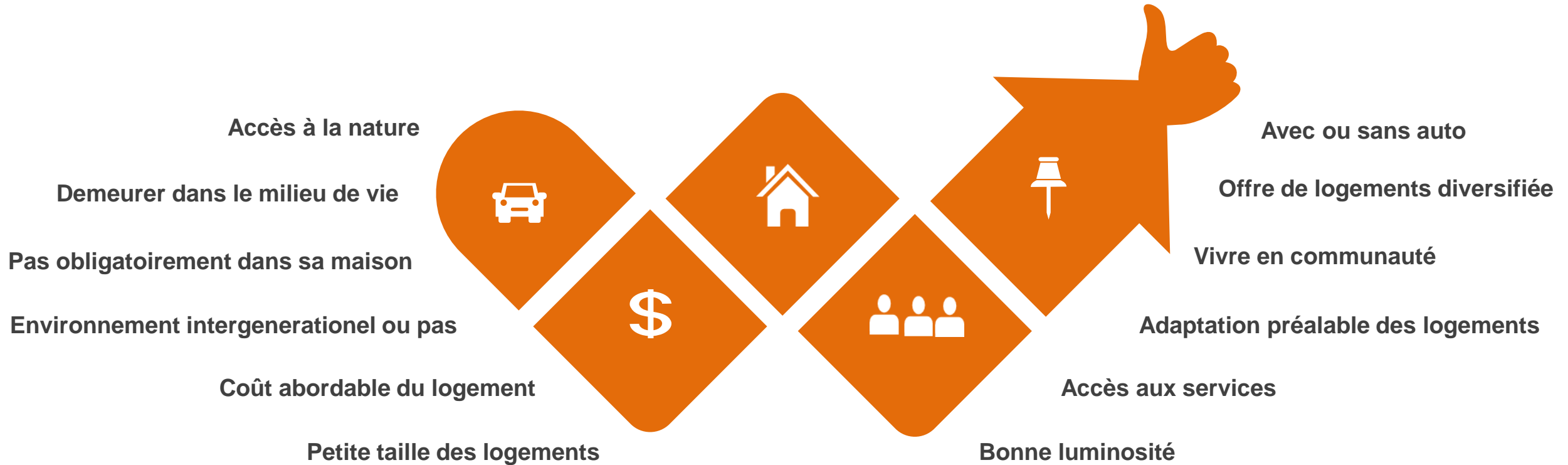
« [...] Moi, j'étais dans un groupe de femmes, et on voulait se partir une coopérative pour femmes de 65 ans et plus. Le projet a avorté parce qu'il y avait beaucoup de démarches pour avoir des fonds pis... ah le papier... On avait même donné un nom: ça s'appelle la Lune Argentée ».

# 4. PRÉFÉRENCES DES AÎNÉS





# LES PERSONNES ÂÎNÉES DE L'OUTAOUAIS VEULENT





**MERCI**  
POUR VOTRE ATTENTION